



Министерство спорта Российской Федерации

ФЕДЕРАЛЬНОЕ ГОСУДАРСТВЕННОЕ БЮДЖЕТНОЕ ОБРАЗОВАТЕЛЬНОЕ
УЧРЕЖДЕНИЕ ВЫСШЕГО ОБРАЗОВАНИЯ
«НАЦИОНАЛЬНЫЙ ГОСУДАРСТВЕННЫЙ УНИВЕРСИТЕТ ФИЗИЧЕСКОЙ
КУЛЬТУРЫ, СПОРТА И ЗДОРОВЬЯ ИМЕНИ П.Ф. ЛЕСГАФТА САНКТ-ПЕТЕРБУРГ»

ПРИКАЗ

20.11.2025

Санкт-Петербург

№ 268

**Об организационной структуре
НГУ им. П.Ф. Лесгафта, Санкт-Петербург**

В целях оптимизации и упорядочения структуры Университета
п р и к а з ы в а ю :

1. Утвердить с 20.11.2025 организационную структуру НГУ им.
П.Ф. Лесгафта, Санкт-Петербург:

1.1. Организационная структура НГУ им. П.Ф. Лесгафта, Санкт-Петербург
в части подчиненности ректору (Приложение № 1).

1.2. Организационная структура НГУ им. П.Ф. Лесгафта, Санкт-Петербург
в части подчиненности проректору по учебно-воспитательной работе
(Приложение № 2).

1.3. Организационная структура НГУ им. П.Ф. Лесгафта, Санкт-Петербург
в части подчиненности проректору по науке, инновациям и цифровой
трансформации (Приложение № 3).

1.4. Организационная структура НГУ им. П.Ф. Лесгафта, Санкт-Петербург
в части подчиненности проректору по социальным и хозяйственным вопросам
(Приложение № 4).

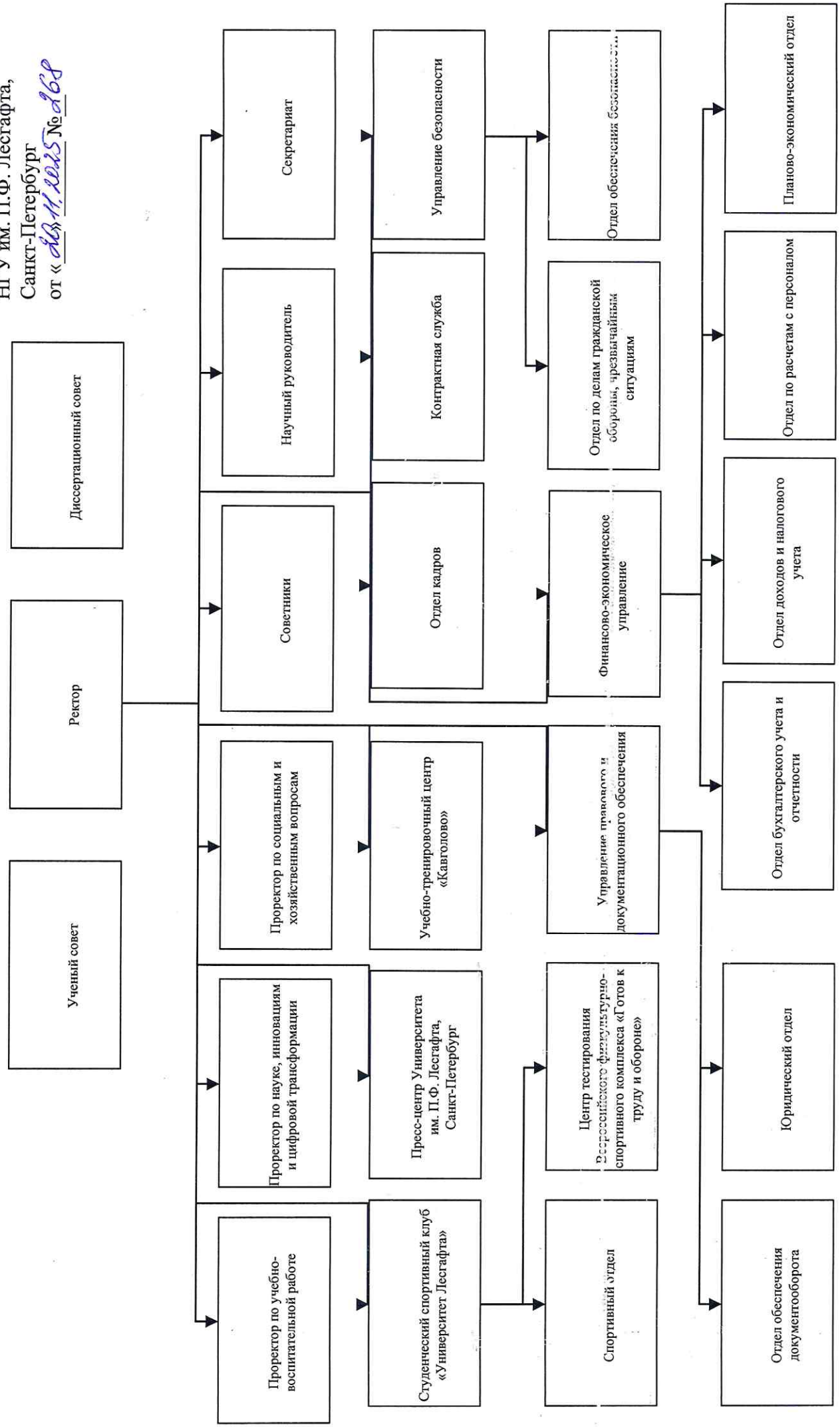
2. Признать утратившим силу приказ НГУ им. П.Ф. Лесгафта, Санкт-
Петербург от 29.11.2024 № 284 «Об организационной структуре НГУ им.
П.Ф. Лесгафта, Санкт-Петербург».

3. Контроль за исполнением настоящего приказа оставляю за собой.

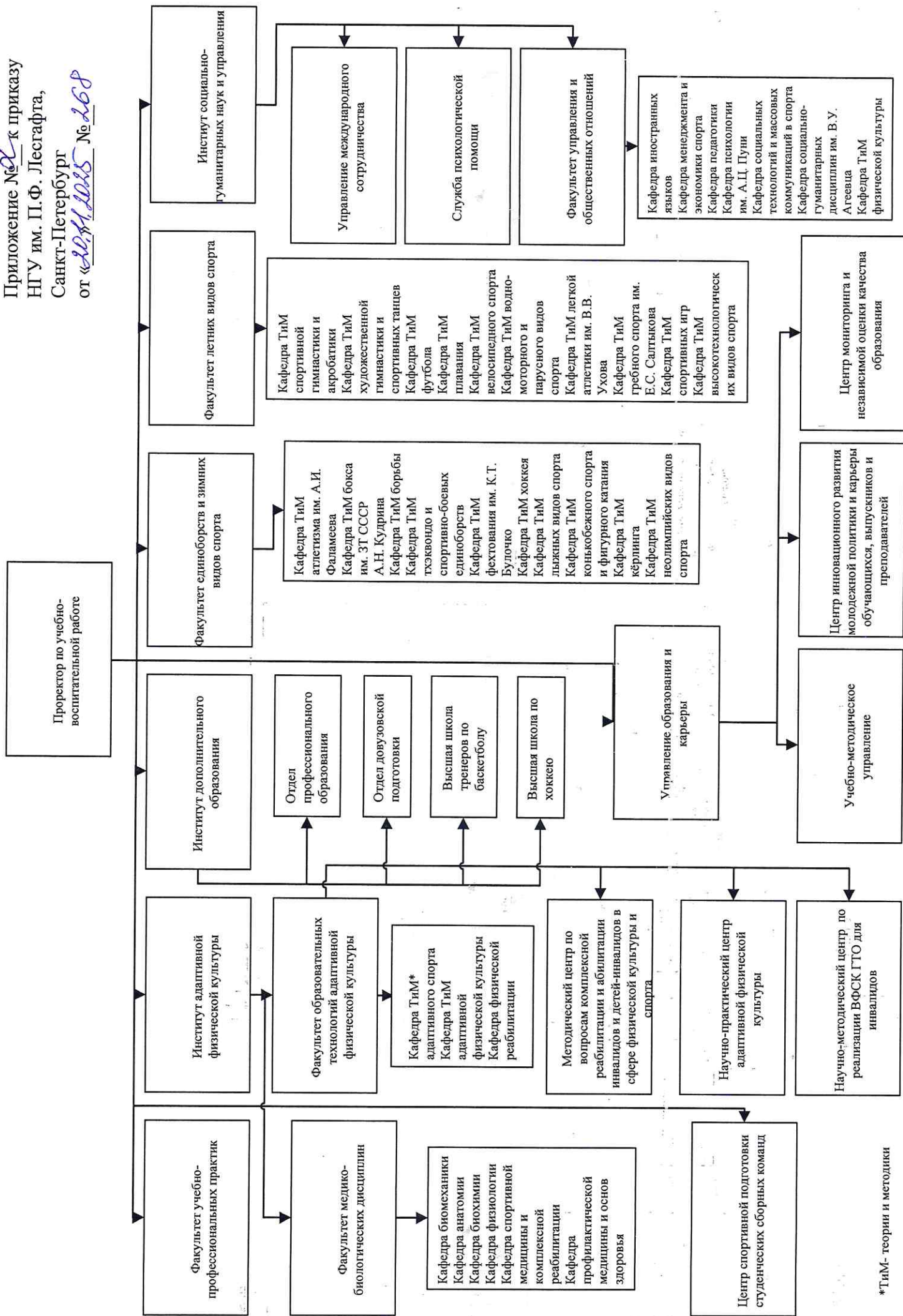
И.о. ректора


В.Ф. Гришков

Приложение № 1 к приказу
 НГУ им. П. Ф. Лесгафта,
 Санкт-Петербург
 от « 08 » 11. 2015 № 268

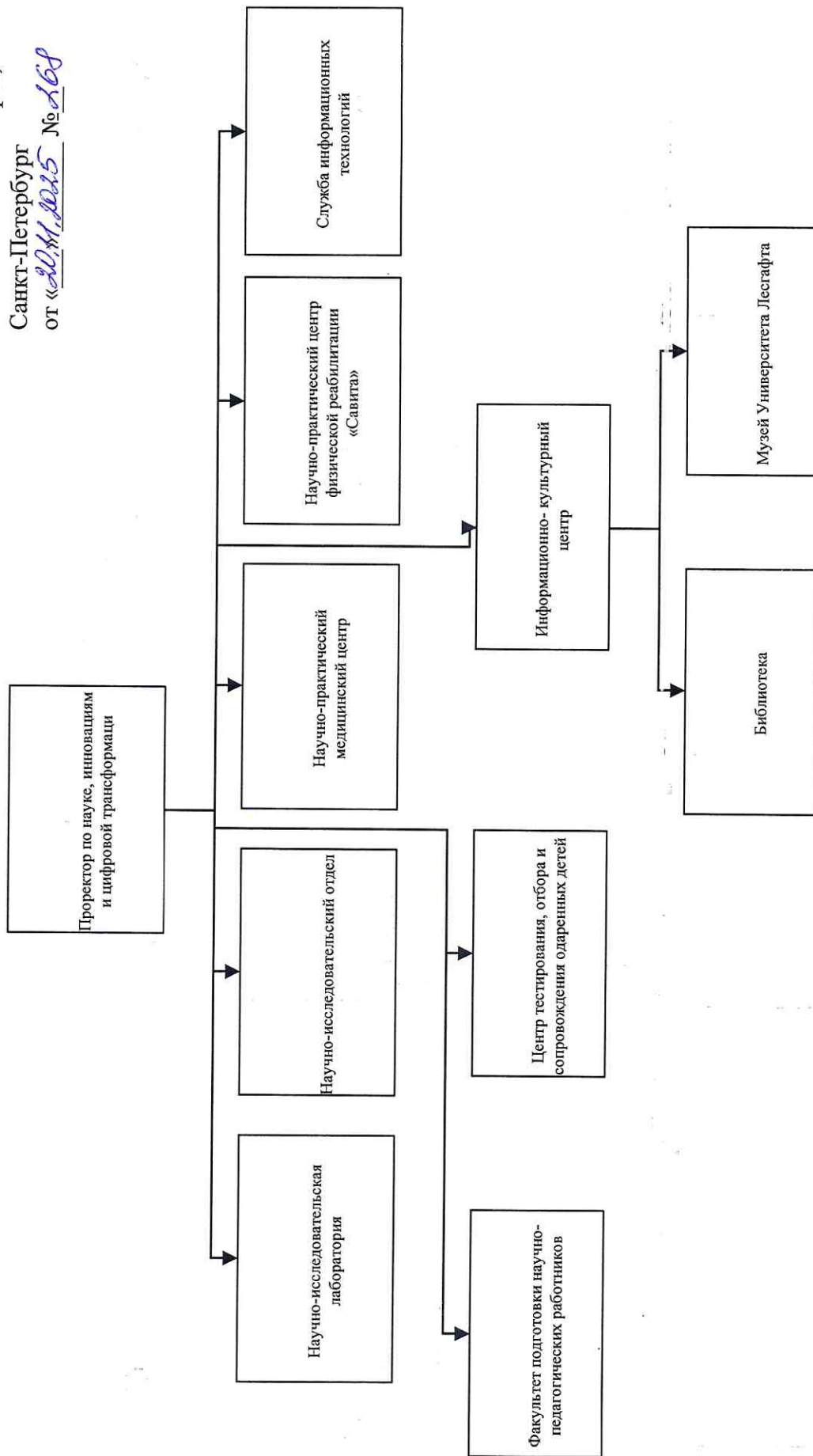


Приложение №2 к приказу
 НГУ им. П. Ф. Лесгафта,
 Санкт-Петербург
 от «20.11.2015» № 268



*ТИМ- теории и методики

Приложение № 3 к приказу
НГУ им. П.Ф. Лесгафта,
Санкт-Петербург
от «20.11.2025» № 268



Приложение № 4 к приказу
НГУ им. П.Ф. Лесгафта,
Санкт-Петербург
от «02.11.2015» № 268

