



Министерство спорта Российской Федерации

ФЕДЕРАЛЬНОЕ ГОСУДАРСТВЕННОЕ БЮДЖЕТНОЕ ОБРАЗОВАТЕЛЬНОЕ
УЧРЕЖДЕНИЕ ВЫСШЕГО ОБРАЗОВАНИЯ
«НАЦИОНАЛЬНЫЙ ГОСУДАРСТВЕННЫЙ УНИВЕРСИТЕТ ФИЗИЧЕСКОЙ
КУЛЬТУРЫ, СПОРТА И ЗДОРОВЬЯ ИМЕНИ П.Ф. ЛЕСГАФТА, САНКТ-ПЕТЕРБУРГ»

ПРИКАЗ

14.04.2026

Санкт-Петербург

№ 80

О внесении изменений в организационную структуру НГУ им. П.Ф. Лесгафта, Санкт-Петербург

В целях совершенствования организационной структуры НГУ им. П.Ф. Лесгафта, Санкт-Петербург, повышения эффективности управления направлениями деятельности и оптимизации распределения функциональных обязанностей в соответствии с приказами НГУ им. П.Ф. Лесгафта, Санкт-Петербург от 31.03.2026 № 66 «О создании кафедры теории и методики кёрлинга и неолимпийских видов спорта» и от 09.04.2026 № 75 «О создании студенческого туристского клуба «Лесгафт-ТУР»», п р и к а з ы в а ю:

1. Внести в организационную структуру НГУ им. П.Ф. Лесгафта, Санкт-Петербург, утвержденную приказом от 20.11.2025 № 268, следующие изменения:

1.1. Изложить организационную структуру НГУ им. П.Ф. Лесгафта, Санкт-Петербург в части подчиненности ректору в редакции согласно Приложению № 1 к настоящему приказу.

1.2. Изложить организационную структуру НГУ им. П.Ф. Лесгафта, Санкт-Петербург в части подчиненности проректору по учебно-воспитательной работе в редакции согласно Приложению № 2 к настоящему приказу.

2. Контроль за исполнением настоящего приказа оставляю за собой.

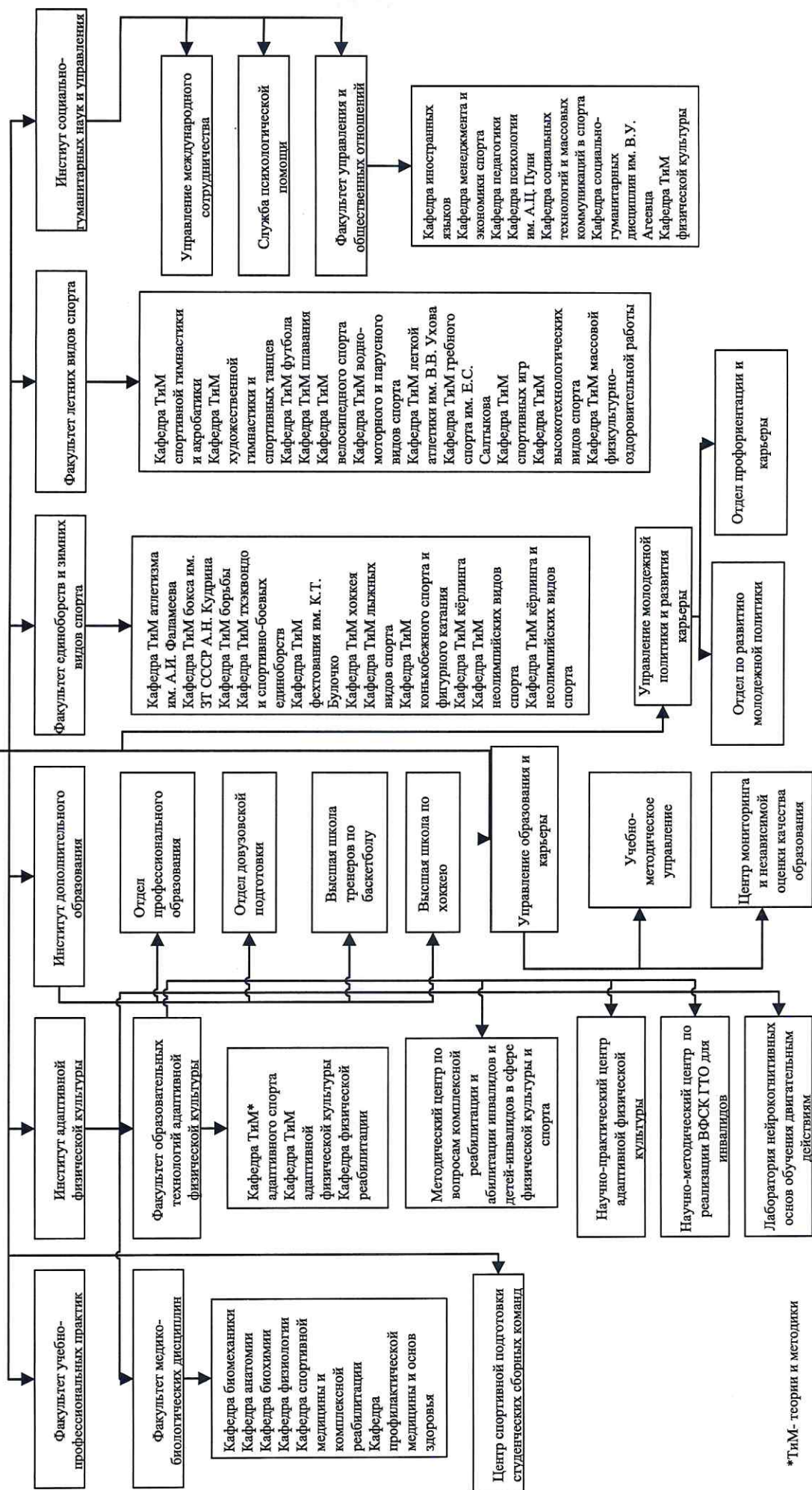
И.о. ректора

В.Ф.Гришков

Приложение № 2 к приказу НГУ
им. П.Ф. Лесгафта, Санкт-Петербург
от «14» 04. 2026 № 80

«Приложение №2 к приказу
НГУ им. П.Ф. Лесгафта,
Санкт-Петербург
от «20» ноября 2025 г. № 268»

Проректор по учебно-
воспитательной работе



*ТИМ- теории и методики